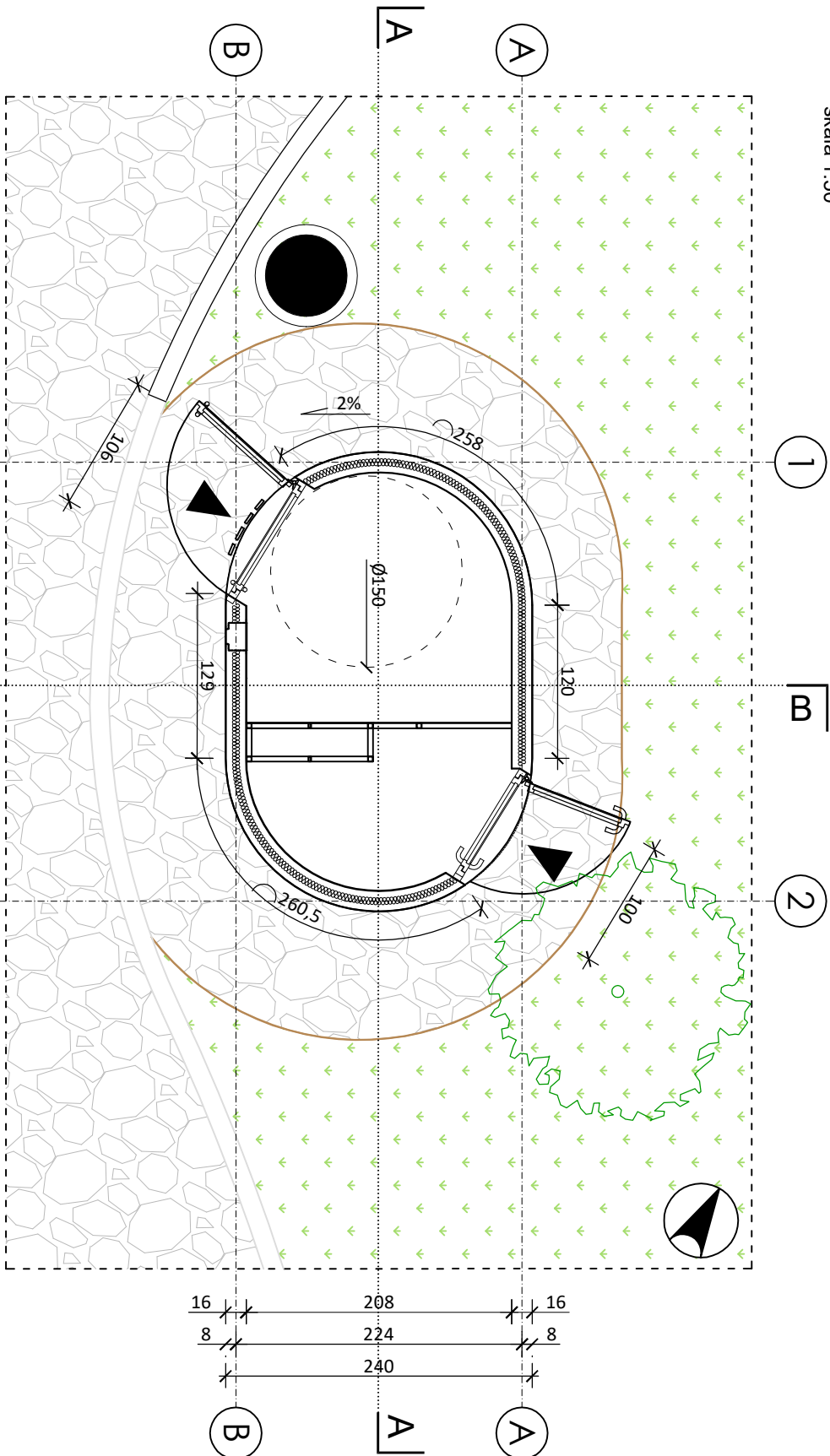


TOALETA PUBLICZNA KONTENEROWA - WARSTWY DROGOWE

RZUT Z GÓRY

skala 1:50

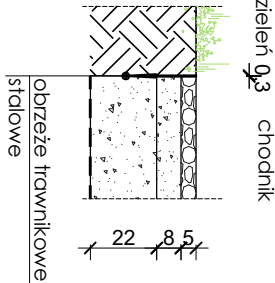


LEGENDA:

- Projektowane obrzeże trawnikowe stalowe (border)
- Projektowany krawężnik betonowy zwykły wystający 15x30cm
- Projektowany krawężnik betonowy najazdowy 15x22cm w kolorze szarym do ruchu kołowego
- Warstwa żyzna, humus

SZCZEGÓŁ

OBRZEŻE STALOWE
skala 1:25



UWAGI DOT. ZAGOSPODAROWANIA:

- Wymiary podano w [cm].
- Powyższy rysunek toalety publicznej należy rozpatrywać łącznie z pozostałą częścią projektu.
- Toaleta to obiekt o konstrukcji modułowej, prefabrykowany dostarczany w całości jako komplet na docelowe miejsce.
- Rozwiązania konstrukcyjne, budowlane oraz posadowienie wykonać wg technologii producenta, z dostosowaniem do rozpoznanych warunków gruntowo - wodnych.
- Fragment łączenia placu toalety publicznej oraz drogi dojazdowej należy wyprofilować zgodnie z poziomem terenu wokół toalety.

TOALETA PUBLICZNA KONTENEROWA AUTOMATYCZNA

LEGENDA:

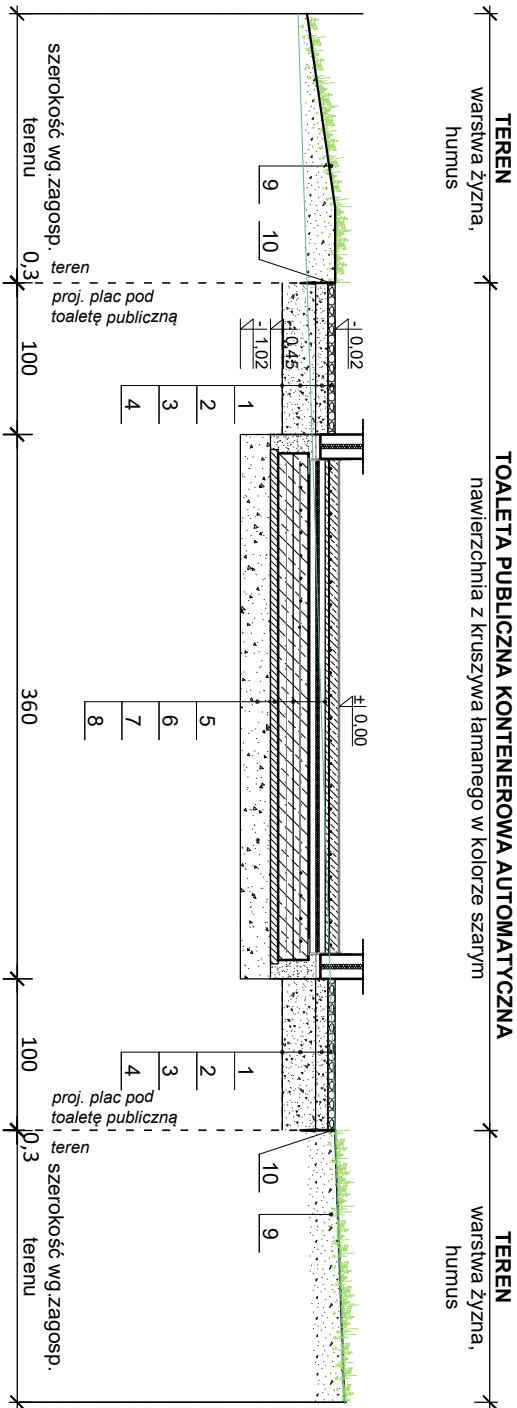
- Warstwa nawierzchni z kruszywa łamanego, frakcja 2,0-8,0 mm, gr. 5 cm;
- Główna warstwa podbudowy z kruszywa łamanego, stłb. mechanicznie, frakcja 4,0-31,5 mm, gr. 8 cm;
- Dolna warstwa podbudowy z kruszywa łamanego, stłb. mechanicznie, frakcja 31,5-63,5 mm, gr. 22 cm;
- Geowłóknina separująca 150g/m²;
- Podłoga toalety;
- Płyta żelbetowa gr. 20 cm;
- Beton gr. 5 cm;
- Pospółka, gr. 5,7 cm;
- Warstwa żyzna, humus, gr. 20 cm;
- Obrzeże trawnikowe stalowe

UWAGI DOT. WARSTW:

- Wymiary podano w [cm].
- Projektowane warstwy podposadzkowe obiektu toalety zostały opisane na rys. technicznych przekrojów A-A, B-B.
- Posadowienie obiektu wykonać zgodnie z zaleceniami Producenta.

PRZEMIANOWY KONSTRUKCYJNY A-A

skala 1:50



ARCHITEKT studio projektowe			
TEMAT:	ZAGOSPODAROWANIE TERENÓW WODNYCH I ZIELONYCH POŁOŻONYCH PRZY UL. WODZIŚLAWSKIEJ W JASTRZĘBIU-ZDRÓJU		
ADRES:	ul. Wodziśławska, Jastrzębie-Zdrój	DATA:	12.2022 r.
INWESTOR:	Miasto Jastrzębie-Zdrój	SKALA:	1:25, 1:50
NAZWA RYSUNKU:	TOALETA PUBLICZNA KONTENEROWA - WARSTWY DROGOWE	NR RYS.	PT/41
PROJEKTOWAŁ:	mgr inż. arch. Paweł KUCZYŃSKI	Bł. 111/01	
SPRAWDZIŁ:	mgr inż. arch. Piotr KUCZYŃSKI	Bł. 27/01	
PROJEKTOWAŁ:	mgr inż. Grzegorz MASON	SLK/0604/PWOK/04	
SPRAWDZIŁ:	mgr inż. Jan STYRNOŁ	SLK/0145/PWBRK/20	